



azioni di rigenerazione sociale

I contenuti di questo libro possono essere condivisi rispettando la licenza



Indice

- 3 ● Chi siamo
- 5 ● Cos'è concretamente Change Community Model?
- 6 ● Quali sono gli ingredienti di Change?
- 8 ● Quali tipologie di progetti sviluppiamo?
- 11 ● Change Community Model
- 14 ● Perché Change?
- 16 ● #alleanza > Sharing Economy
- 18 ● #crescita > Social Enterprise
- 22 ● #rinascita > Existential Design
- 26 ● #visione > Social Art
- 30 ● #prossimità > Lean Living
- 34 ● Social Performer



www.change.community ● posta@change.community

Chi siamo

Siamo un collettivo di **social performer.**

Animiamo eventi di trasformazione e cambiamento per organizzazioni e comunità.

Abbiamo maturato un'**esperienza internazionale** che ci ha fatto mettere insieme il linguaggio dell'**arte contemporanea** e le più evolute **tecniche di facilitazione.**





Cos'è concretamente Change Community Model?

È un acceleratore di consapevolezza e **cambiamento**, che viene realizzato nel momento in cui la comunità si chiede: *“di cosa abbiamo realmente bisogno in questo momento del nostro viaggio?”*

Le persone vengono coinvolte attraverso la forza della condivisione e l'energia di una visione collettiva.

Ogni volta il progetto viene costruito su misura a partire dalle caratteristiche del contesto, intrecciando alcuni elementi essenziali.

- **modelli di facilitazione** innovativi per attivare reti partecipate di miglioramento
- **social art e progetti artistici** per sviluppare le risorse della comunità attraverso il potere dell'immaginazione
- **consulenza di direzione** consolidata negli anni con organizzazioni complesse

Quali sono gli ingredienti di Change?

Progettazione personalizzata

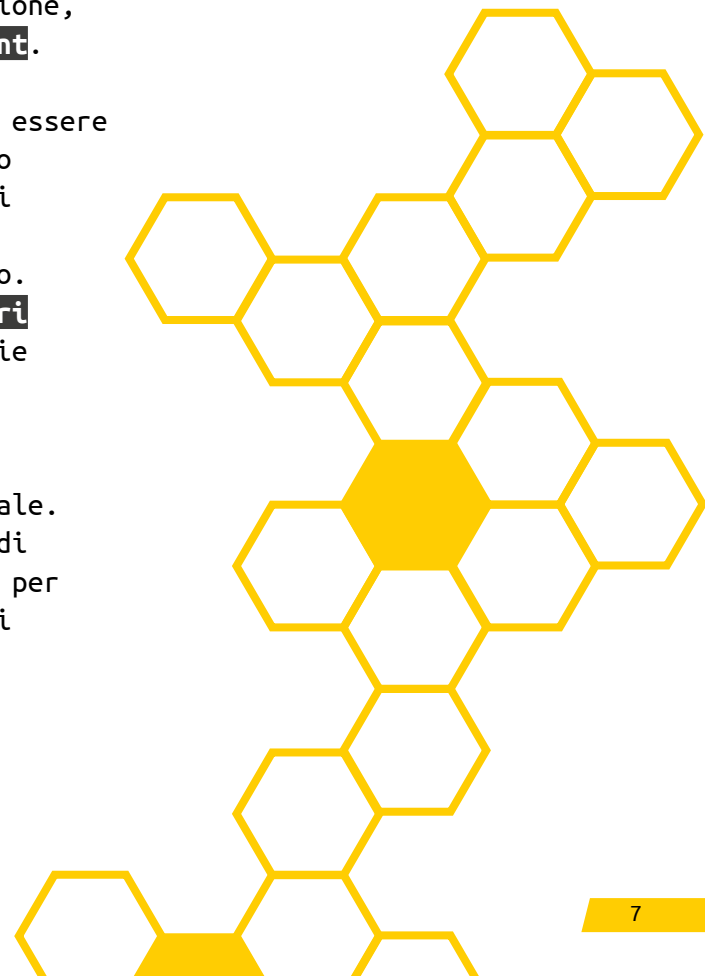
Creiamo percorsi a partire dai bisogni specifici della comunità. Utilizziamo **strumenti concreti** per misurare il cambiamento. Attiviamo insieme a voi il gruppo di direzione, **Navigation Team**, che supervisiona tutte le fasi del percorso e lavora sulle difese e le resistenze al cambiamento.

Engagement manageriale

Un progetto di cambiamento in una comunità si fonda sulla coerenza del comportamento manageriale. Facilitiamo la creazione di **patti valoriali** tra i manager per sostenere il cambiamento iniziando dal vertice. Utilizziamo **modelli** di assessment, supervisione e formazione manageriale per creare una condizione di forte allineamento e interdipendenza.

Reti di facilitazione

Definiamo le competenze per la figura di facilitazione, denominata **Change Agent**. Il suo compito nell'organizzazione è essere agente del cambiamento stimolando processi di partecipazione e di miglioramento continuo. Formiamo i **facilitatori** utilizzando metodologie che abbiamo ideato e sperimentato negli ultimi vent'anni a livello internazionale. Offriamo un percorso di **supervisione** continua per supportare processi di social collaboration e lean organization.



Dopo aver attivato i nuclei essenziali di Change in un'organizzazione, quali tipologie di progetti sviluppiamo?

I progetti che definiscono il modello integrato di **Community Empowerment**.

Analizziamo i sistemi strategici fondamentali e gli indicatori qualitativi e quantitativi.

Le tipologie di percorsi che possiamo sviluppare:

Performance evaluation and competence management

Il processo di valutazione può avere un grande impatto sul livello di coinvolgimento e **motivazione** delle persone. Valutare efficacemente le competenze e i comportamenti professionali crea equità e coerenza, rendendo significativo il lavoro di tutti.

Verifichiamo l'efficacia dei vostri sistemi di valutazione e vi sosteniamo nel far emergere talenti e potenzialità latenti.

Relational Mapping

Mappare le caratteristiche relazionali delle persone e delle organizzazioni è un processo importante per integrare i **talenti** degli individui nella comunità. Utilizzare strumenti per capire le dinamiche dei gruppi e facilitare le relazioni rende sani i modelli di leadership e genera innovazione condivisa.

Vi aiutiamo a introdurre strumenti di Relational Mapping per migliorare la vostra capacità di creare e sviluppare team efficaci.

Diversity Management

Essere una comunità non è un dato di fatto, è il frutto di un percorso. Nella società interconnessa valorizzare le differenze crea senso di appartenenza. Tanti modi di pensare, di agire, di essere e di sentire portano **ricchezza** quando trovano spazio per coesistere e svilupparsi attraverso momenti di apprendimento collettivo.

Vi supportiamo nel dare valore alle differenze e nel costruire un modello sostenibile di coesistenza.



Codici etici e patti valoriali

L'unità di misura del valore è nei comportamenti. Accorciare la distanza tra dire e fare, dare l'esempio in prima persona, definire un impegno condiviso nello stile e nelle modalità di direzione affinché la **coerenza** diventi il valore di fondo del management team.

Vi affianchiamo in un percorso di totale assunzione di responsabilità e congruenza manageriale.

Co-working, social innovation and cooperative learning

Ripensare gli spazi e i tempi del lavoro, ridurre il peso dell'abitudine per non riprodurre sempre i soliti schemi, sperimentare il valore della cooperazione e dell'**interdipendenza** per accorciare le distanze dai futuri emergenti.

Mettiamo a vostra disposizione la nostra esperienza nell'ideazione di nuovi ambienti di lavoro e innovative modalità di partecipazione.

Change Community Model

riscopre e distilla
le risorse inesprese
della comunità.

Interviene simultaneamente
su tutti e quattro
i livelli dello sviluppo
con un approccio integrato.



domanda

hai una domanda
e cerchi una
risposta
immediata



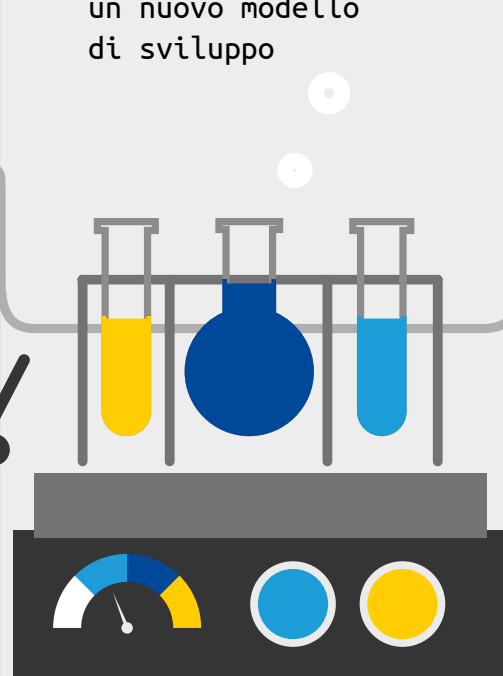
apprendimento

riconosci l'importanza
di far crescere
le tue competenze



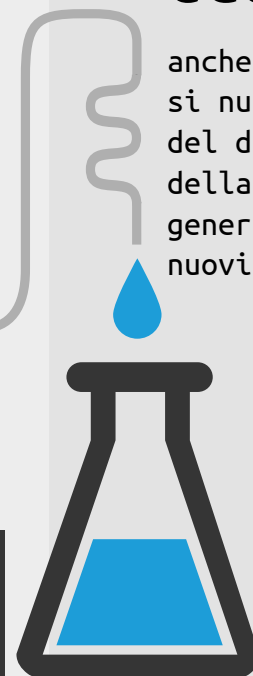
comunità

viviamo con te
per co-generare
un nuovo modello
di sviluppo



ecosistema

anche il territorio
si nutre
del distillato
della comunità
generando
nuovi mercati



consulenza

formazione

facilitazione

partnership

Perché Change?

La **social enterprise** è nata per facilitare imprese, organizzazioni e comunità nei **processi di (r)evolution**.

Vivere il cambiamento è da sempre la più grande sfida dell'uomo.

Di fronte ad un orientamento oggi più che mai proteso ai risultati, saper gestire i processi di trasformazione genera evoluzione, un valore aggiunto sia per il singolo che per l'intera collettività. Change è un **acceleratore di cambiamento**: affianca imprese, organizzazioni e comunità per costruire il domani.

Non vi è nulla di più difficile che rompere lo status quo per dare inizio ad una **nuova era**.

Per superare le paure e le difese, per vivere in modo profondo il cambiamento, servono **modelli innovativi, capaci di attivare le energie più vitali di una comunità**.

La necessaria revisione della struttura organizzativa nasce dalla **partecipazione sociale**, dove ognuno diventa co-attivatore del mutamento.

Change rompe i confini, crea stimoli e chiavi di lettura, per far emergere nuovi paradigmi relazionali ed organizzativi.

Nella **dimensione dell'ascolto** l'io si diluisce in un

noi collettivo: siamo entrati nell'era della facilitazione che definisce nuovi paradigmi nel percorso di miglioramento.

Un passo indietro per farne due avanti. È il punto di partenza del processo di facilitazione per progettare, condividere e gestire il cambiamento.

Ma non basta. **Change va oltre**. Capitalizza il passaggio cruciale dall'elaborazione dei bisogni alla presa di consapevolezza, introducendo il linguaggio della **social art**. Segna in modo indelebile le fasi del mutamento, realizza progetti artistici che coinvolgono gli individui in **riti creativi d'appartenenza**. Fissa ancora per marcare il percorso, per ricordarne

le tappe e rafforzare l'io nell'armonia di un noi comune.

Serve dare forma a una nuova visione, **generare benessere** sociale e migliorare l'efficienza produttiva per far ripartire il metabolismo di una comunità.

Il **successo** di un'azienda o un'organizzazione passa attraverso l'energia di chi vi fa parte.

In una dimensione sempre più competitiva e ricca di sfide quotidiane, **l'orientamento al risultato è indispensabile**.

Change connette modelli organizzativi tesi allo sviluppo, nutre il benessere collettivo e stimola il massimo impegno verso l'obiettivo: **un effetto domino dal potenziale virale**.